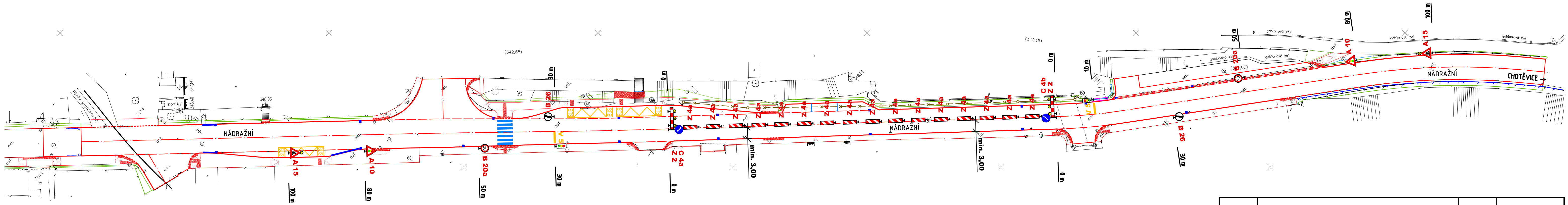


REKONSTRUKCE SILNICE II/325
HOSTINNÉ - KRPA
SO.102 DOPRAVNĚ INŽENÝRSKÉ OPATŘENÍ



POZNÁMKA:
JEDNOTLIVÉ DÉLKY DÍLČÍCH ÚSEKŮ PRO OMEZENÍ DOPRAVY URČÍ ZHOTOVITEL STAVBY.

Č. změny	Popis/důvod změny	Datum	Provedl

KM 38,235 - KM 37,849			
Zodp. projektant Ing. S. Janák	Vypracoval Bc. P. Syrovátka	Č. zakázky 037/14	DiK Janák, s.r.o. Dopravně inženýrská kancelář Revoluční 207 TRUTNOV
Místo Hostinné	Kraj Královéhradecký	Datum 11.2014	
Investor Královéhradecký kraj, Pivovarské nám. 1245, Hradec Králové			Stupeň PDPS
REKONSTRUKCE SILNICE II/325 HOSTINNÉ - KRPA SO.102 DOPRAVNĚ INŽENÝRSKÉ OPATŘENÍ SITUACE DIO 6 - MÍSTNÍ ÚPRAVA			A030 - A029 Měřítko 1:500 C.2.7